



南京市市政设计研究院有限责任公司

# 图 纸 目 录

北京市市政设计研究院 有限责任公司		工程名称	邯郸市城乡供水一体化建设工程		设计编号	4.1/2018202Y		版本号
		项 目	佳丘增压泵站-总图		分项号	06-04-00		A
序号	图 纸 名 称	图 纸 编 号	图 幅	备 注				
01	主要设备材料表	仪施-01	A4	共3页				
02	设计说明	仪施-02	A2					
03	控制测量仪器设备一览表	仪施-03	A2					
04	PLC配置图示意图	仪施-04	A2					
05	PLC供电系统图	仪施-05	A2					
06	视频监控及周界安防系统图	仪施-06	A2					
07	PLC柜内接线系统图	仪施-07	A2	共2页				
08	泵房自控平面图	仪施-08	A2					
09	清水池自控平面图、加氯间自控平面图	仪施-09	A1					
10	自控总平面图、安防监控平面图	仪施-10	A2					
11	电缆表	仪施-11	A2					
12	流量计井大样图1	仪施-12	A2					
13	流量计井大样图2	仪施-13	A2					
14	红外报警安装示意图、杆装摄像头安装大样图	仪施-14	A2					
	</							

[illegible][illegible]




专 业	实 名	签 名	日 期

续表 (续表)

[illegible]

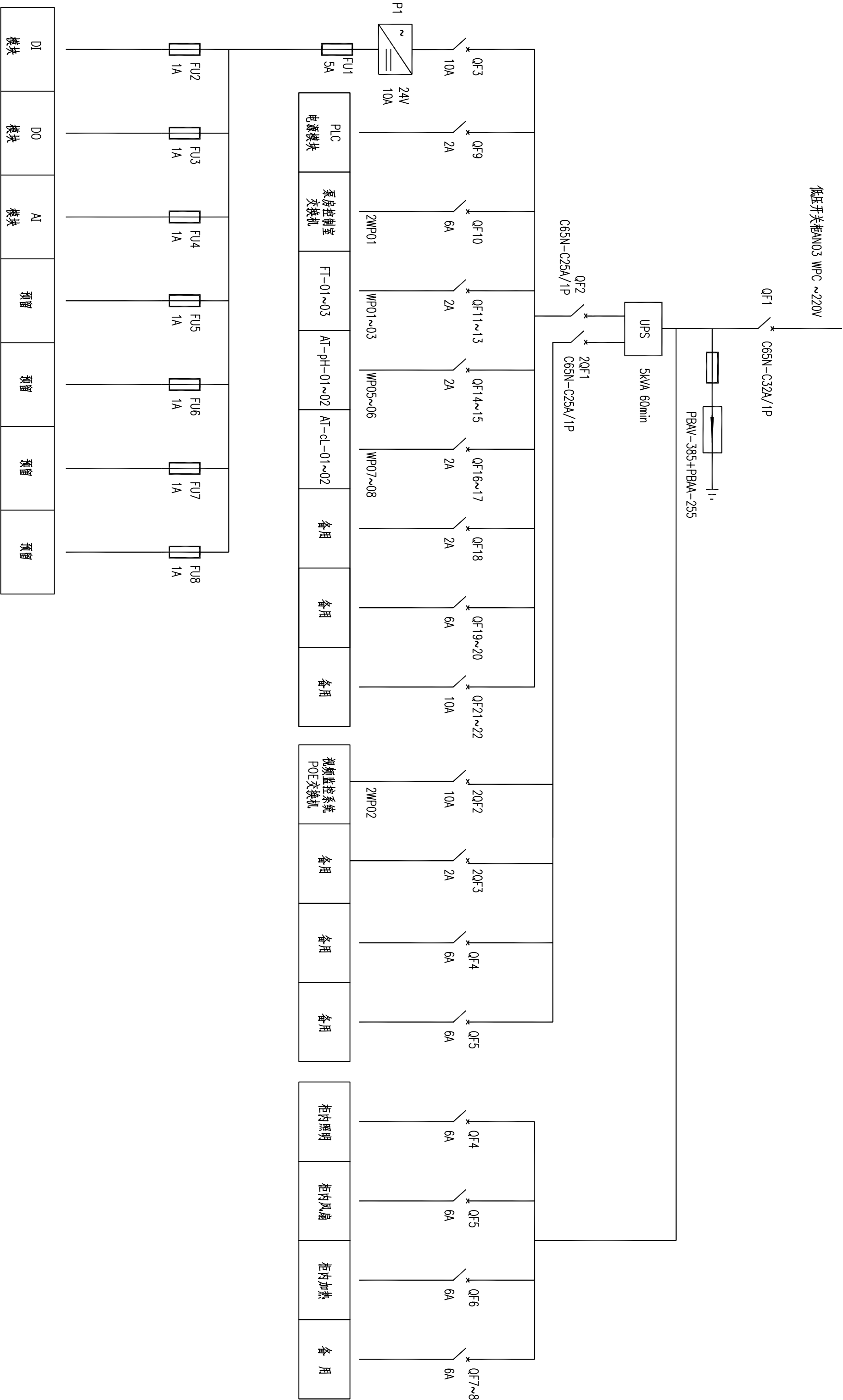
续表 (续)

[illegible]

南京市市政设计研究院有限责任公司										市政行业、建筑工程、城市防洪、风景园林甲级				
														
批准		签名		制图	金孝	签名		工程名称	时埭县塘乡供水一体化建设工程					
审查		签名			金孝	签名			桂丘增压泵站-总图					
审核	王冠	签名		复核	赵国国	签名		图纸内容	控制测量仪器设备一览表					
设计负责	孙正甫 赵静	签名		专业负责	王冠	签名								
									设计编号	4.12018027		版本号		
									分项目号	06-04-00				
									图号	仪施-03		A		
									日期	2020.06				
									比例	/				



日期	签名	实名	专业



PLC供电系统图


 南京市市政设计研究院有限责任公司										市政行业、建筑工程、城市防洪、风景园林甲级									
批准		签名		制图	金孝	签名		工程名称	盱眙县塘乡供水一体化建设工程	设计编号	4.12018027	版本号							
审定		签名		设计	金孝	签名			桂五增压泵站—总图	分项号	06-04-00								
审核	王冠	签名		复核	赵园园	签名				图号	仪施-05	日期	2020.06						
设计负责	孙正甫 赵静	签名		专业负责	王冠	签名			P1C供电系统图	比例	/								



日期	
姓名	
姓名	
姓名	
姓名	

PLC系统 I/O表														
序号	单体名称	设备名称及数量	电控(柜)箱位号	信号内容	DI	DO	AI (4~20mA)	AO (4~20mA)	通讯(SI)	备注				
1	变配电间	1#主泵轴流风机	低压配电柜AN03	轴流风机运行	1									
2				轴流风机过载	1									
3				电气故障	1									
4			开/停机		1									
5		2#主泵轴流风机	低压配电柜AN05	轴流风机运行	1									
6				轴流风机过载	1									
7				电气故障	1									
8			开/停机		1									
9		1#~2#轴流风机(泵房)	低压配电柜AN03	运行	1									
10				故障	1									
11				准备	1									
12				过载	1									
13				开/停机		1								
14				PLC准备作	1									
15				阀开到位	1									
16				阀关到位	1									
17				阀过力矩	1									
18				电气故障	1									
19				开/关阀		2								
20				PLC准备作	1									
21				阀开到位	1									
22	2#电动蝶阀(清水池)			低压配电柜AN05	阀关到位	1								
23					阀过力矩	1								
24					电气故障	1								
25						开/关阀		2						
26			运行		1									
27	泵房	排污泵	排污泵电控箱CQB	故障	1									
28				准备	1									
29					开/停机		1							
30					变频器运行	1								
31					变频器故障	1								
32					潜水泵故障	1								
33				1#离心泵	1#离心泵 电控箱CB1	PLC准备作	1							
34						电气故障	1							
35							开/停泵		1					
36							频率反馈			1				
37				频率给定										
38														
39														
40														
41	小计点数				28	9	1	1						


PLC系统 I/O表										
序号	单体名称	设备名称及数量	电控(柜)箱位号	信号内容	DI	DO	AI (4~20mA)	AO (4~20mA)	通讯(SI)	备注
1	泵房	2#离心泵	2#离心泵 电控箱ACB2	变频器运行	1					
2				变频器故障	1					
3				潜水泵故障	1					
4				PLC准备操作	1					
5				电气故障	1					
6		3#离心泵	3#离心泵 电控箱ACB3	开/停泵		1				
7				频率反馈			1			
8				频率给定				1		
9				变频器运行	1					
10				变频器故障	1					
11		4#离心泵	4#离心泵 电控箱ACB4	潜水泵故障	1					
12				PLC准备操作	1					
13				电气故障	1					
14				开/停泵		1				
15				频率反馈			1			
16		5#离心泵	5#离心泵 电控箱ACB5	频率给定				1		
17	变频器运行			1						
18	变频器故障			1						
19	潜水泵故障			1						
20	PLC准备操作			1						
21	1#电动蝶阀(泵房)	1#离心泵 电控箱ACB1	电气故障	1						
22			开/停泵		1					
23			频率反馈			1				
24			频率给定				1			
25			变频器运行	1						
26	2#电动蝶阀(泵房)	2#离心泵 电控箱ACB2	变频器故障	1						
27			潜水泵故障	1						
28			PLC准备操作	1						
29			电气故障	1						
30			开/停泵		1					
31	3#电动蝶阀(泵房)	3#离心泵 电控箱ACB3	频率反馈			1				
32			频率给定				1			
33			PLC准备操作	1						
34			阀开到位	1						
35			阀关到位	1						
36	4#电动蝶阀(泵房)	4#离心泵 电控箱ACB4	阀过力矩	1						
37			电气故障	1						
38			开/关阀		2					
39										
40			小计点数				23	6	4	4

<div>南京市市政设计研究院有限责任公司</div> <div>市政行业、建筑工程、城市防涝、风景园林甲级</div>											
批准		签名		制图	金孝	签名	工程名称	盱眙县城乡供水一体化建设工程	设计编号	4.12018202Y	版本号
审定		签名		设计	金孝	签名	项目	桂庄增压泵站-总图	分项号	06-04-00	
审核	王冠	签名		复核	赵园园	签名	图纸内容	PLC柜外部接线系统图	图号	仪港-07	A
设计负责	孙正甫			专业负责	王冠				日期	2020.06	
	赵静	签名					比例		/		

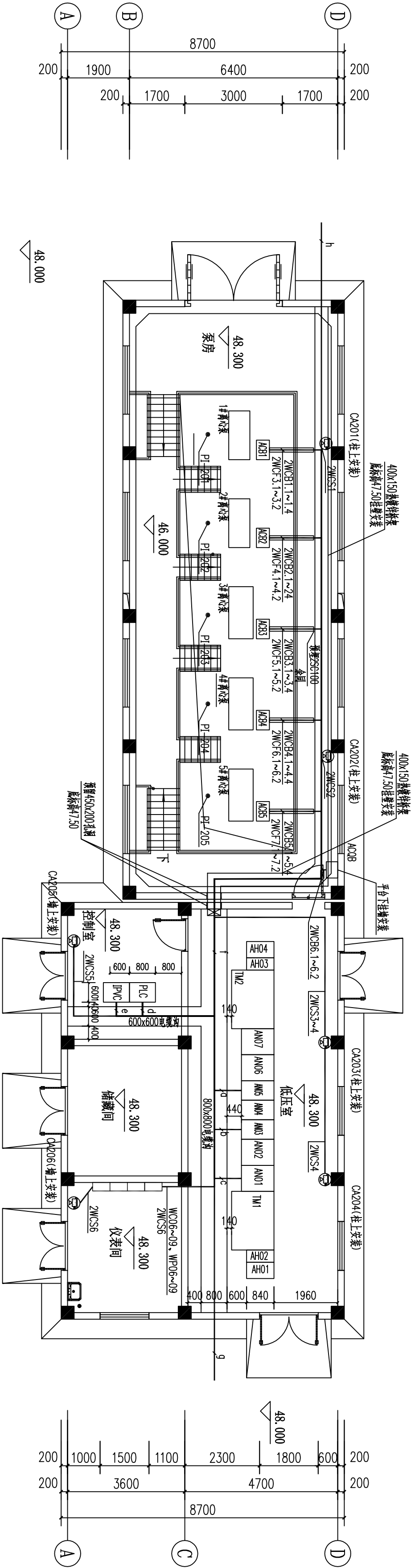
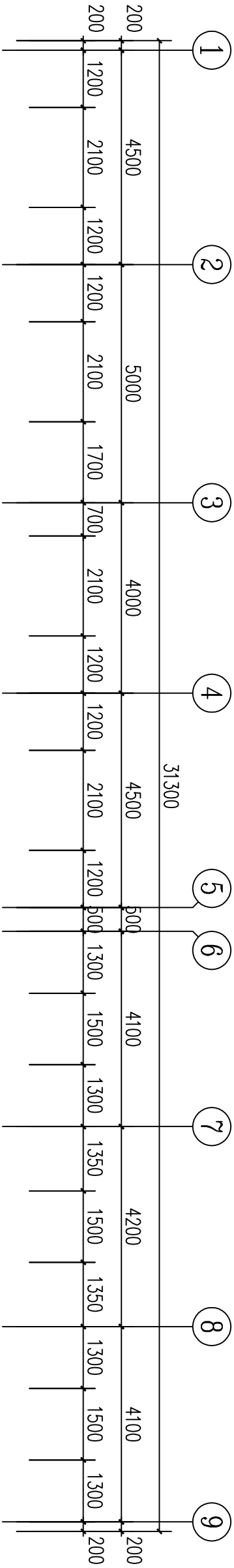
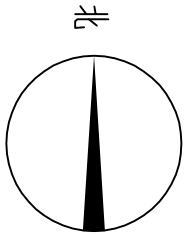


日期	
姓名	
姓名	
姓名	
姓名	

PLC系统 I/O表												
序号	单体名称	设备名称及数量	电控(柜)箱位号	信号内容	DI	DO	AI (4~20mA)	AO (4~20mA)	通讯(SI)	备注		
1		2#电动蝶阀(泵房)	2#离心泵 电控箱CB2	PLC堆操作	1							
2				阀门到位	1							
3				阀门到位	1							
4				阀门过力矩	1							
5				电气故障	1							
6				开/关阀		2						
7				PLC堆操作	1							
8				阀门到位	1							
9	3#电动蝶阀(泵房)	3#离心泵 电控箱CB3		阀门到位	1							
10				阀门过力矩	1							
11				电气故障	1							
12				开/关阀		2						
13				PLC堆操作	1							
14				阀门到位	1							
15				阀门到位	1							
16				阀门过力矩	1							
17	4#电动蝶阀(泵房)	4#离心泵 电控箱CB4		电气故障	1							
18				开/关阀		2						
19				PLC堆操作	1							
20				阀门到位	1							
21	5#电动蝶阀(泵房)	5#离心泵 电控箱CB5		阀门到位	1							
22				阀门过力矩	1							
23				电气故障	1							
24				开/关阀		2						
25	多功能表	低压开关柜AN01		电流、电压					1	RS485		
26				加药系统	加药同启泵电控箱C1	电控箱通讯信号					1	以太网
27				加药系统	加药同启泵电控箱C2	电控箱通讯信号					1	以太网
28				pH检测仪	AT-pH-01~02	检测仪表信号		2				
29	余氯检测仪	AT-cl-01~02		检测仪表信号		2						
30				超声波液位计	LT-101~102	液位计信号		2				
31				超声波液位计	LT-201~202	液位计信号		2				
32				压力变送器	PT-01~02	压力变送器信号		2				
33	电磁流量计	FT-01~03		流量计信号	3		3					
34												
35												
36												
37	小计点数											
38												
39							23	8	13		3	
40				合计点数				74	23	13	5	3

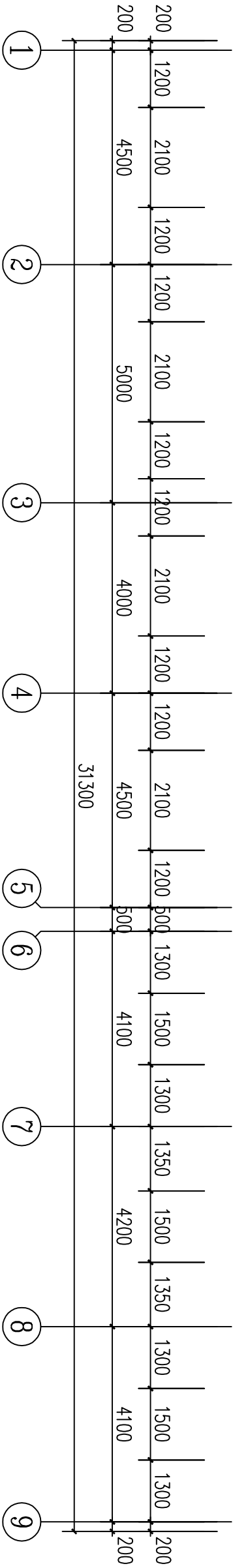
<div><div></div><div>南京市市政设计研究院有限责任公司</div></div> <div>市政行业、建筑工程、城市防洪、风景园林甲级</div>											
批准		签名		制图	金孝	签名	工程名称	盱眙县城乡供水一体化建设工程	设计编号	4.12018202Y	版本号
审定		签名		设计	金孝	签名	项目	桂庄增压泵站—总图	分项号	06-04-00	
审核	王冠	签名		复核	赵园园	签名	图纸内容	PLC柜外部接线系统图	图号	仪施-07	A
设计负责	孙正甫			专业负责	王冠				日期	2020.06	
	赵静	签名					比例		/		

日期	签名	实名	专业




备注:

g	AN05	2WC302.1~2.2
		2WC31.1~1.2, 2WC32.1~2.2
b	AN03	2WC31.1~1.2, 2WC33.1~3.2
		2WC3.3~3.2, 2WC3.4.1~4.2
c	AN01	2001
d	PLC	a, b, 2WP02.1f, q1
e	IPVS	2WP02, WCS1~4
		2WCS1~6, 3WCS1
		C1~6, P1~6, P1~6
f	1f1	2WCB1.1~1.4, 2WCB2.1~2.4
		2WCB3.1~3.4, 2WCB4.1~4.4
		2WCB5.1~5.4, 2WCB6.1~6.2
		2WC3.3.1~3.2, 2WC3.4.1~4.2
		2WC3.5.1~5.2, 2WC3.6.1~6.2
12		2WCS1~4
		h
g	q1	WC02.1~02.2, WP02
		WC03.1~03.2, WP03
		WC04~05
		1WC01~02, 2WC01~02
q2		C1~5, P1~5, P1~5
h	h1	WC01.1~01.2, WP01
h2		C6, P6, P1~5~6, WCS1~2



泵房自控平面图 1:100

 南京市市政设计研究院有限责任公司				市政行业、建筑工程、城市防涝、风景园林甲级			
批准	签名	楠图	签名	工程名称	设计编号	版本	
审定	签名	设计	签名	项目	分项目	06-04-00	
审核	王冠	复核	赵园园	图纸内容	图号	仪施-08	A
设计负责	孙正甫	专业负责	王冠	泵房自控平面图	日期	2020.06	
	赵静	签名	签名		比例	/	








电缆表

序号	编 号	起 点	终 点	电 缆 型 号	电缆长度	穿管直径	穿管长度	敷设方式
01	2WP01	PLC柜	控制室交换机	YJV-0.6/1kV-3x2.5	2			
02	2WP02	PLC柜	视频O/E交换机	YJV-0.6/1kV-3x2.5	5			
03								
04	WCS1	视频监控O/E交换机	室外球型摄像头CA01	铠装超五类屏蔽双绞线	60	SC25	5	
05	WCS2	视频监控O/E交换机	室外球型摄像头CA02	铠装超五类屏蔽双绞线	130	SC25	5	
06	WCS3	视频监控O/E交换机	室外球型摄像头CA03	铠装超五类屏蔽双绞线	65	SC25	5	
07	WCS4	视频监控O/E交换机	室外球型摄像头CA04	铠装超五类屏蔽双绞线	70	SC25	5	
08								
09	2WCS1	视频监控O/E交换机	室内球型摄像头CA201	铠装超五类屏蔽双绞线	15	SC25	5	
10	2WCS2	视频监控O/E交换机	室内球型摄像头CA202	铠装超五类屏蔽双绞线	10	SC25	5	
11	2WCS3	视频监控O/E交换机	室内球型摄像头CA203	铠装超五类屏蔽双绞线	15	SC25	3	
12	2WCS4	视频监控O/E交换机	室内球型摄像头CA204	铠装超五类屏蔽双绞线	25	SC25	3	
13								
14	3WCS1	视频监控O/E交换机	室内球型摄像头CA301	铠装超五类屏蔽双绞线	75	SC25	5	
15								
16	C1	1#对讲探头Rx	中控室视频及周界安防主机	YJV <sub>z</sub> -0.6/1kV-3x2.5	128			
17	P1	1#对讲探头Rx	12伏直流电源	KVVP <sub>z</sub> -4x1.5	128			
18	P'1	1#对讲探头Tx	12伏直流电源	KVVP <sub>z</sub> -4x1.5	80			
19	C2	2#对讲探头Rx	中控室周界安防主机	YJV <sub>z</sub> -0.6/1kV-3x2.5	55			
20	P2	2#对讲探头Rx	12伏直流电源	KVVP <sub>z</sub> -4x1.5	55			
21	P'2	2#对讲探头Tx	12伏直流电源	KVVP <sub>z</sub> -4x1.5	80			
22	C3	3#对讲探头Rx	中控室周界安防主机	YJV <sub>z</sub> -0.6/1kV-3x2.5	55			
23	P3	3#对讲探头Rx	12伏直流电源	KVVP <sub>z</sub> -4x1.5	55			
24	P'3	3#对讲探头Tx	12伏直流电源	KVVP <sub>z</sub> -4x1.5	125			
25	C4	4#对讲探头Rx	中控室周界安防主机	YJV <sub>z</sub> -0.6/1kV-3x2.5	150			
26	P4	4#对讲探头Rx	12伏直流电源	KVVP <sub>z</sub> -4x1.5	150			
27	P'4	4#对讲探头Tx	12伏直流电源	KVVP <sub>z</sub> -4x1.5	125			
28	C5	5#对讲探头Rx	中控室周界安防主机	YJV <sub>z</sub> -0.6/1kV-3x2.5	150			
29	P5	5#对讲探头Rx	12伏直流电源	KVVP <sub>z</sub> -4x1.5	150			
30	P'5	5#对讲探头Tx	12伏直流电源	KVVP <sub>z</sub> -4x1.5	165			
31	C6	6#对讲探头Rx	中控室周界安防主机	YJV <sub>z</sub> -0.6/1kV-3x2.5	150			
32	P6	6#对讲探头Rx	12伏直流电源	KVVP <sub>z</sub> -4x1.5	150			
33	P'6	6#对讲探头Tx	12伏直流电源	KVVP <sub>z</sub> -4x1.5	165			
34								
35								
36								
37								
38								
39								
40								



南京市市政设计研究院有限责任公司

市政行业、建筑工程、城市防涝、风景园林甲级

批准

审定

审核

设计负责

签名

签名

签名

签名

制图

设计

复核

专业负责

金辉

金辉

赵园园

王磊

签名

签名

签名

签名

工程名称

项目

图纸内容

盱眙县城乡供水一体化建设工程

桂庄增压泵站—总图

电缆表

设计编号

分项号

图 号

日 期

比 例

4.12018202Y

06-04-00

仪施-11

2020.06

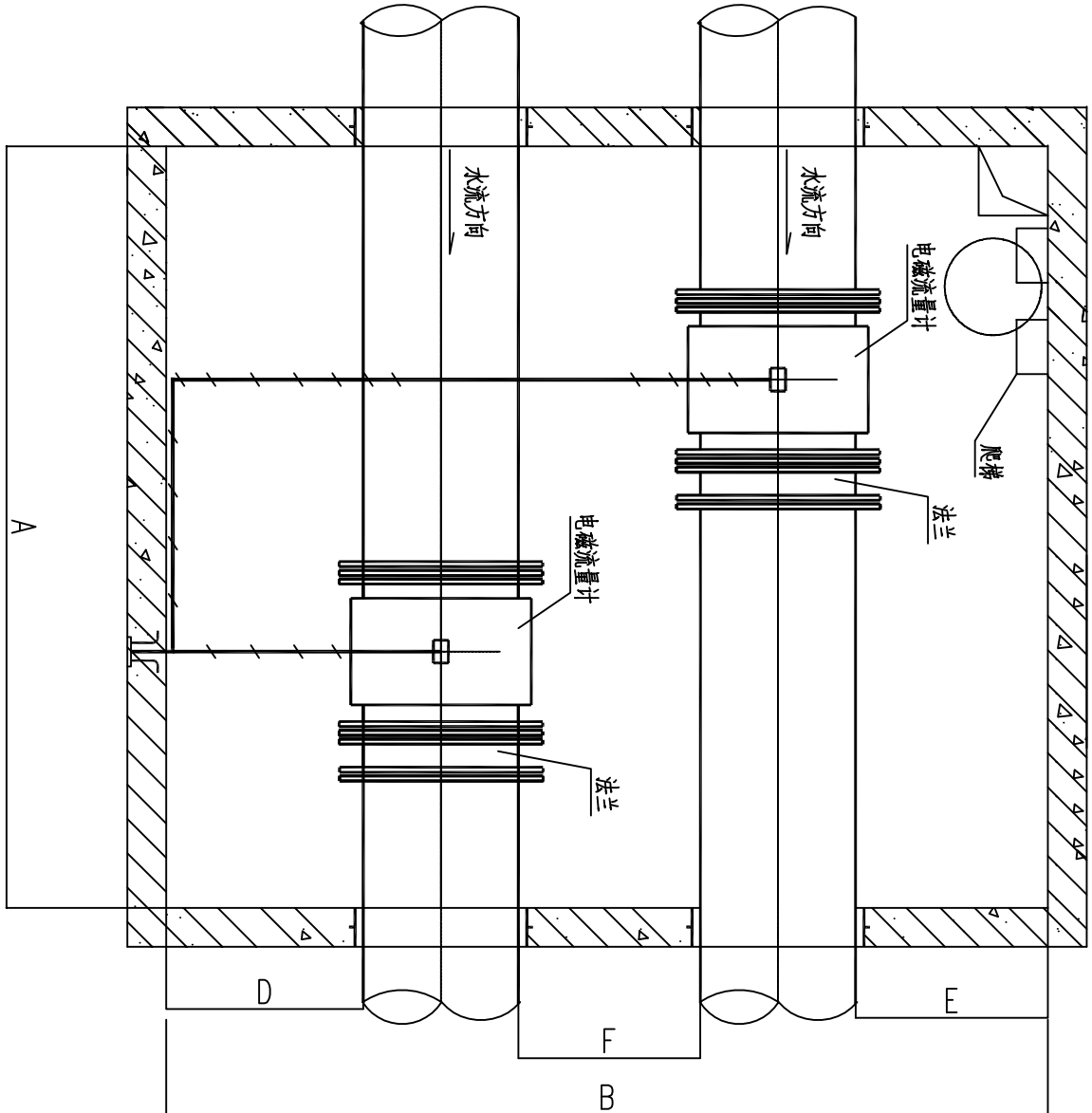
/

版本号

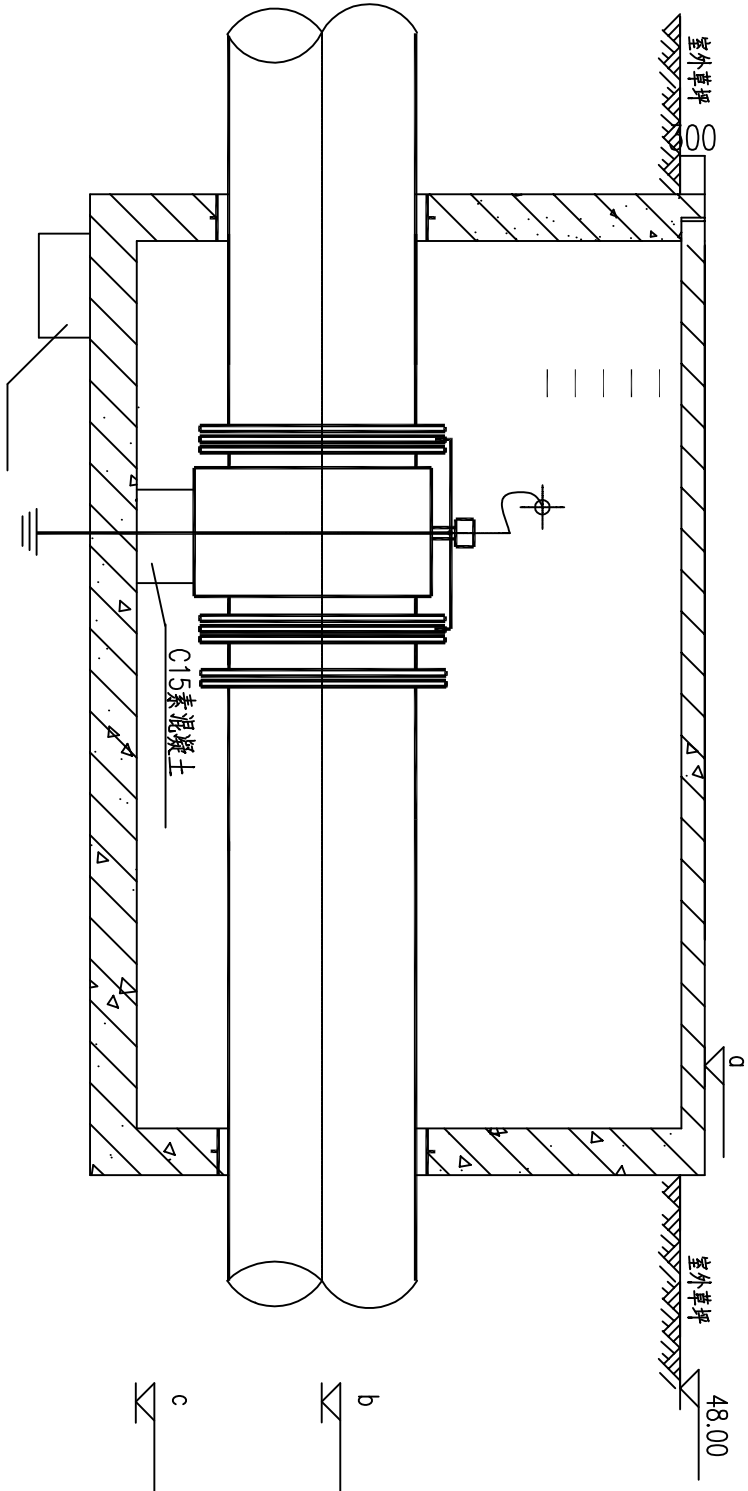
A



日期	签名	实名	专业



流量计井平面图



流量计井剖面图

流量计井尺寸表


仪表井号	流量计号	管径	d(m)	b(m)	c(m)	A(m)	B(m)	D(m)	E(m)	F(m)
出水流量计井	FT-02~03	DN250/DN500	48.30	44.5/44.05	43.80	2.50	3.60	0.80	0.90	1.15

说明:

- 流量计的安装应在流量计生产厂家的指导下完成。
- 流量计需做接地系统,利用井壁内钢筋做为接地体,接地板连接线采用-40X4热镀锌扁钢,仪表与管道的等电位联结线采用16mm<sup>2</sup>的铜芯线,施工做法见国标15D503,接地电阻要求不大于4欧姆,如不够应补打接地板。
- 仪表井做法见结构图,位置见总图。
- 施工时预埋管位置可视具体情况而定。
- 仪表井长、宽随着工艺管径的大小而定,详见工艺及结构图纸。

5	接地线	-40X4	米	20		热镀锌
4	等电位连接线	16mm <sup>2</sup> 铜线	米	20		
3	接地环		个	2		仪表箱带
2	法兰式伸缩接头		只	1		
1	流量计		台	1		
序号	名称及规格		单位	数量	材料	备注

设备材料表

										南京市市政设计研究院有限责任公司										市政行业、建筑工程、城市防洪、风景园林甲级										
批准		签名		制图	金弩	签名	工程名称	盱眙县城乡供水一体化建设工程										设计编号	4.12018202Y										版本号	
审定		签名		设计	金弩	签名	项目	桂庄增压泵站-总图										分项号	06-04-00											
审核	王冠	签名		复核	赵园园	签名	图纸内容	L2流量计井大样图										图号	仪施-13										A	
设计负责	孙正甫	签名		专业负责	王冠	签名												日期	2020.06											比例
	赵静	签名																												



